

# L'EVAUATION DE LA RANDO LIMOUSINE 2011 PAR SES PARTICIPANTS :

13 critères ont été évalués , dans le questionnaire renseigné par les participants  
( 201 questionnaires remplis sur 240 participants)

Note moyenne évaluée de 1 à 5 et histogramme des réponses en pourcentage.

## Qualité des parcours (note) : 4.49

Moyenne = 4,49 '4' Ecart-type = 0,61

Commentaires:  
Peu de commentaires.  
très satisfaisant .

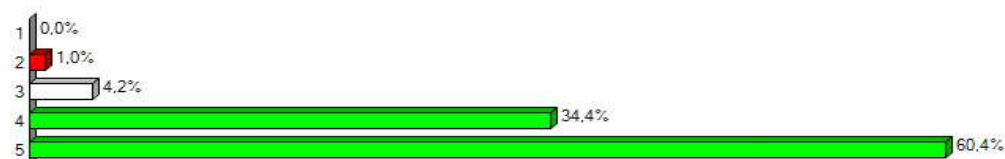


## Longueur des étapes (note) : 4.54

Moyenne = 4,54 '5' Ecart-type = 0,63

Valorisation des échelons : de 1 (1) à 5 (5)

Commentaires  
Très satisfaisant  
Randonnées pédestres  
un peu courtes.



## Difficulté des étapes (note) : 4.25

Moyenne = 4,25 '4' Ecart-type = 0,77

Valorisation des échelons : de 1 (1) à 5 (5)

Commentaires :

Bien adapté à la  
répétition des  
étapes.

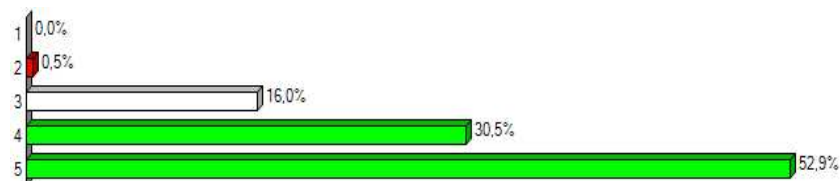


## Le Balisage (note) : 4.36

Moyenne = 4,36 '5' Ecart-type = 0,77

Commentaires :

peu de commentaires.  
Manque rappels sur la route



### Assistance technique (note): 4,63

Moyenne = 4,63 '4' Ecart-type = 0,67



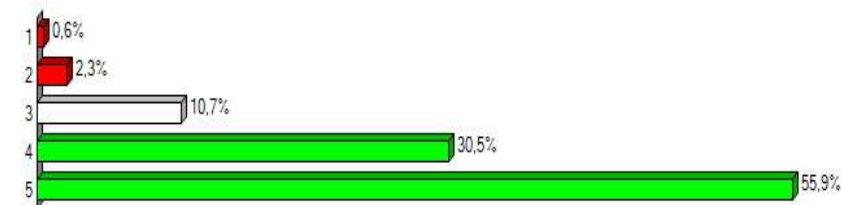
Commentaires :

peu de commentaires.  
Notation très forte .  
La présence de Michel Bidaud est très sensible sur le niveau de satisfaction.

### Sécurité (note): 4.39

Moyenne = 4,39 '4' Ecart-type = 0,81

Valorisation des échelons : de 1 (1) à 5 (5)



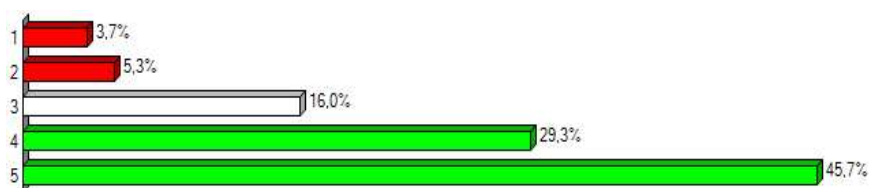
Commentaires:

Peu de commentaires sauf un : "Nickel , les pompiers arrivent en 5 minutes à 3h30 du matin.

Une remarque sur le manque de la Croix rouge.

### Qualité de l'hébergement (note) : 4,08

Moyenne = 4,08 '4' Ecart-type = 1,08

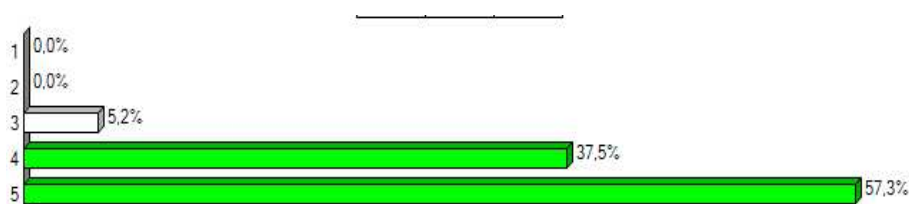


Commentaires :

L'hébergement sur le camping dans les mobil home a posé problème ; Sinon, grande satisfaction sur le village vacances et chambre d'hotes.

### Qualité de Animation des soirées (note) : 4,52

Moyenne = 4,52 '4' Ecart-type = 0,60

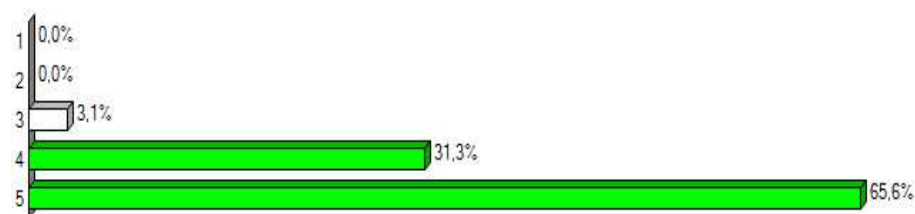


Commentaires très positifs

Sur le groupe Singlar Blou

### Qualité des repas du soir (note) : 4,63

Moyenne = 4,63 '4' Ecart-type = 0,55

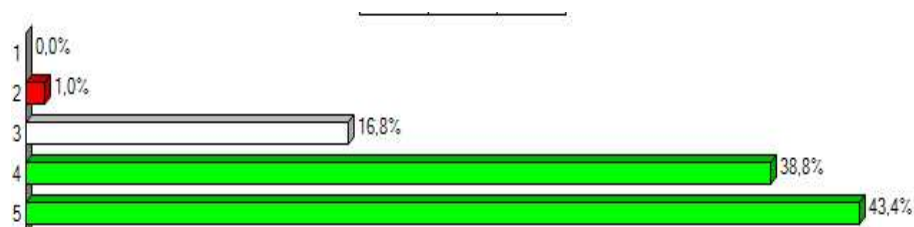


Remerciements pour Aline. Eloges sur les produits locaux...en résumé ...au TOP

Qq problème avec le vin

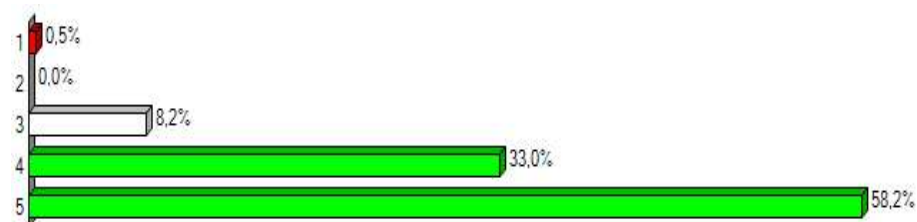
### Qualité des repas du midi (note) : 4,24

Moyenne = 4,24 '4' Ecart-type = 0,77



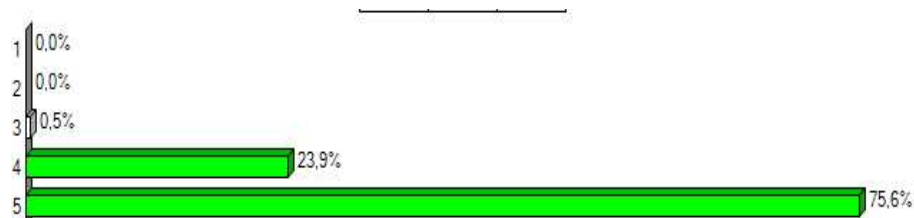
### Qualité des ravitaillements (note) : 4,48

Moyenne = 4,48 '4' Ecart-type = 0,70



### Ambiance, convivialité (note) : 4,75

Moyenne = 4,75 '4' Ecart-type = 0,44



**Amabilité des organisateurs (note) : 4,83**

Moyenne = **4,83** '4' Ecart-type = **0,37**



### **Les points à améliorer, les souhaits et les défaillances**

- manger avec les bénévoles, qui se partageraient avec les participants surtout le dernier soir
- plus de jets de lavage pour les vélos
- pas assez de commerçants et producteurs pour les produits locaux
- l'hébergement pour certains participants , ceux hébergés au camping
- soirée photo très demandée
- Certains vins pas terribles, cubis "piqués"..

### **Bilan en comparaison des années précédentes**

Critères d'évaluation : Note sur 5 ( par ordre décroissant de notation en 2011)	2011	2010	2009	2008	2007	2006
Amabilité des organisateurs	<b>4.83</b>	4.79	4.90	4.91	4,80	4,90
L'ambiance	<b>4.75</b>	4.68	4.81	4.86	4,83	4,79
Les repas du soir	<b>4.63</b>	4.62	4.71	4.79	4,68	3,80
L'assistance technique	<b>4.63</b>	3.97	4.72	4.41	4,28	4,16
La longueur des étapes	<b>4.54</b>	4.53	4.47	4.58	4,54	4,71
L'animation des soirées	<b>4.52</b>	4.00	4.25	3.91	4,39	3,54
La qualité des parcours	<b>4.49</b>	4.42	4.60	4.72	4,67	4,71
Les ravitaillements	<b>4.48</b>	4.49	4.41	4.30	4,65	4,37
La sécurité	<b>4.39</b>	4.37	4.41	4.34	4,71	4,18
Qualité du balisage	<b>4.36</b>	4.52	4.73	4.76	4,84	4,85
La difficulté du parcours	<b>4.25</b>	4.29	4.48	4.53	4,40	4,39
Les repas du midi	<b>4.24</b>	4.04	4.24	4.39	4,40	3,44
La qualité des hébergements	<b>4.08</b>	3.90	4.26	3.59	4,44	4,00

#### **-Les points forts de la Rando 2011 :**

##### **1.amabilité des organisateurs, 2.ambiance, 3. les repas du soir et l'assistance technique**

- Repas du soir toujours très apprécié : du depuis 2007 à l'arrivée d'Aline, cuisinière professionnelle , et aux repas thématiques avec les produits locaux..
- L'assistance technique est revenue au meilleur niveau , liée à la compétence de Michel Bidaud
- L'hébergement a été globalement très apprécié sauf les Mobil home du camping d'Egletons où nous avons hébergé 50 personnes.